

Kendal

VENTILADOR METÁLICO
SOBREMESA 16" ZF-1616D-II

220-240V~ 50/60Hz
POTENCIA: 60W



LEER
ANTES DE USAR

Descarga este manual desde www.kendal.pe

MANUAL DEL USUARIO



PRECAUCIÓN Y CUIDADOS

Su seguridad y la seguridad de los demás es muy importante.

Nosotros le entregamos este manual con muchas normas de prevención para evitar accidentes. Siempre le recomendamos leer detenidamente y obedecer cada una de ellas.

ADVERTENCIA: Para evitar los daños o lesiones al usuario u otras personas y evitar daños a la propiedad, se recomienda seguir las siguientes instrucciones de seguridad. Una operación incorrecta debido a ignorar la información, podrían provocar daños importantes.



Durante la lectura de este manual encontrará este símbolo como aleta de información importante como:



PELIGRO Y/O ADVERTENCIA: información importante e ignorarla podría causar daños o lesiones graves a personas o pertenencias.

INSTRUCCIONES DE SEGURIDAD

Lea con atención las instrucciones de seguridad, ya que dan indicaciones importantes relativas a la seguridad, durante la instalación, uso y mantenimiento del aparato.

Verifique el estado del aparato después de sacarlo del embalaje. Asegúrese de que todos los componentes del producto se encuentren dentro de los envases y no han sufrido daños.

Nunca deje las partes del embalaje al alcance de los niños.

Este aparato sólo debe ser utilizado para el propósito para el que fue diseñado, es decir, para uso doméstico. **NO UTILICE EN BAÑOS.**

Asegúrese de que el tomacorriente que está utilizando esté conectado a tierra y tenga el voltaje adecuado. El cable de alimentación está equipado con un enchufe de conexión a tierra de tres clavijas para proteger contra golpes de voltaje. La información de voltaje se puede encontrar en la placa de identificación de la unidad.

Asegurarse de que el receptáculo de corriente de la pared se encuentre debidamente conectado a tierra, de lo contrario, llame a un electricista calificado que instale el receptáculo adecuado.

Instale la unidad en una superficie plana y resistente. De lo contrario, se pueden producir daños, ruido, vibración o volcamiento de esta.

La unidad debe mantenerse libre de obstrucciones para garantizar un funcionamiento adecuado y mitigar los riesgos de seguridad.

NO modifique la longitud del cable de alimentación ni use un cable de extensión para alimentar la unidad.

No introduzca objetos en la rejilla del aparato.

No tocar el aparato con las manos mojas o húmedas.

NO opere una unidad que se haya caído o dañado

Antes de efectuar cualquier operación de limpieza o mantenimiento desenchufe siempre el cable de la toma de corriente.

En caso de que el aparato no funcione, todas las reparaciones deben ser realizadas por personal calificado o servicio técnico del fabricante.

Si el cable está dañado, debe ser reemplazado por el fabricante, su agente de servicio o por una persona calificada para evitar un peligro.

Si la unidad tiene sonidos extraños, olores o presenta humo, desconéctela de la red eléctrica.

No presione los botones en el panel de control con nada que no sean sus dedos.

No opere ni detenga la unidad insertando o tirando del enchufe del cable de alimentación. Sujete el enchufe por el cabezal cuando lo saque.

No utilice productos químicos peligrosos para limpiar o entrar en contacto con la unidad.



ADVERTENCIA: Este aparato no está destinado para ser usado por personas (incluidos niños) cuyas capacidades físicas, sensoriales o mentales estén reducidas, o carezcan de experiencia o conocimiento, salvo si han tenido supervisión o instrucciones relativas al uso del aparato por una persona responsable de su seguridad. Los niños deben ser supervisados en todo momento para asegurar que no juegan con el aparato.



ADVERTENCIA: Si el cable de alimentación está dañado, debe ser sustituido por el fabricante, servicio técnico o personal calificado.



ADVERTENCIA: No colocar la unidad automáticamente bajo una toma de corriente.



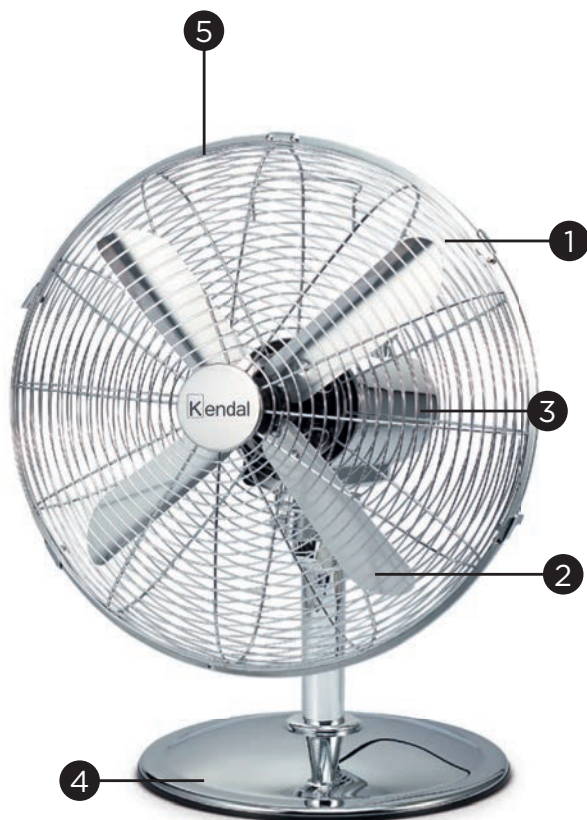
NO CUBRIR: Para evitar sobrecalentamiento, no cubra ni obstruya las rejillas de salida de aire.

INFORMACIÓN TÉCNICA

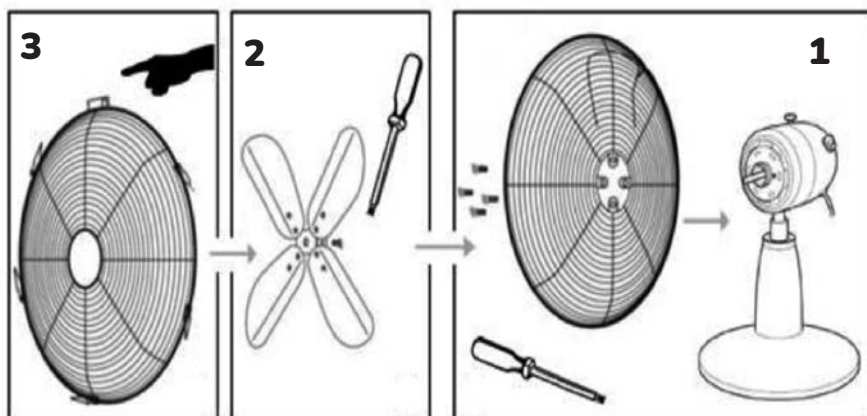
MARCA	KENDAL
MODELO	ZF-1616D-II
RANGO	220-240V~ 50/60Hz
POTENCIA	60W
DIMENSIONES	54*45*32 cm
PESO DEL PRODUCTO	4.0 Kg

PARTES DEL VENTILADOR

- 1.Rejilla frontal
- 2.Aspas
- 3.Motor
- 4.Soporte
- 5.Rejilla posterior



ARMADO DEL VENTILADOR



TRES PASOS

- 1.** Primero debe desatornillar los 4 tornillos del motor, luego fijar la rejilla trasera en el motor calzando los espacios para atornillar los 4 tornillos.
- 2.** Antes de agregar el aspa, desatornillar el tornillo para que pueda pasar a través del fierro del motor y luego volver atornillar fuertemente para que el aspa no se mueva.
- 3.** Instalar la rejilla frontal con sus clips, colocando el pequeño tornillo para afirmar.

OPERACIÓN DEL PRODUCTO

PRECAUCIÓN:

- Seleccione un lugar apropiado para el producto. Siempre elija un lugar seguro de acuerdo a las recomendaciones indicadas.
- Cuando ponga el ventilador en el lugar seleccionado, asegúrese que el cable no quede colgando para evitar causar un accidente.
- Este producto no se debe colgar.

1. MANDO DE VELOCIDAD

Este ventilador tiene 4 posiciones en su mando de las cuales 3 son para velocidad. Se opera en forma manual.

0- OFF - El ventilador se apaga.

1- LOW - El ventilador opera a velocidad Baja.

2- MED - El ventilador opera a velocidad Mediana.

3- HIGH - El ventilador opera a velocidad Alta.

2. BOTÓN DE OSCILACIÓN (OSC)

- Presione el botón de oscilación que se encuentra en la parte superior del ventilador, para que el producto oscile de izquierda a derecha.
- Para poner el ventilador fijo, debe tirar del botón para detener la oscilación.

3. AJUSTE DE ANGULO ARRIBA - ABAJO

- Apague el ventilador y suavemente ajuste el cabezal de la unidad hacia arriba o abajo según necesite soltando la manilla que se encuentra en el soporte. Apriete bien una vez que tenga el ángulo que desee.

LIMPIEZA

1. Siempre desconecte el cable de alimentación de la toma de corriente antes de realizar cualquier operación de limpieza.
2. El desmontaje del ventilador se puede lograr con la reversión de las instrucciones de montaje.
3. Utilice un paño húmedo (no mojado) para eliminar la suciedad del plástico y metal.
4. Nunca sumerja el ventilador en agua ni en ningún otro líquido.
5. Si el ventilador no se utiliza durante periodos prolongados, proteger con una cubierta adecuada después de la limpieza. A continuación, almacenar en un lugar seco.



Gracias por preferir un producto Kendal. Te solicitamos tomar unos minutos para familiarizarte con las instrucciones de operación antes de utilizar el equipo. Por favor mantén este manual en un lugar seguro en caso de futuras referencias.

INFORMACIÓN IMPORTANTE SOBRE LA ELIMINACIÓN CORRECTA DEL PRODUCTO DE ACUERDO CON LA DIRECTIVA CE 2002/96/EC.



En virtud del art. 26 del Decreto Legislativo del 14 de marzo de 2014 n.º 49 «Aplicación de la directiva 2012/19/UE sobre residuos de aparatos electrónicos (RAEE)» el símbolo del contenedor tachado presente en el aparato o en el embalaje indica que el producto al final de su vida útil debe desecharse de forma selectiva. El usuario, por tanto, deberá entregar el aparato, al final de su vida útil, a un centro municipal de recogida separada de los residuos de aparatos eléctricos y electrónicos. Como alternativa a la gestión autónoma, puede entregar al vendedor el aparato que desea eliminar, al comprar un aparato de tipo equivalente.

Asimismo, los productos electrónicos con dimensiones de máximo 25 cm pueden entregarse gratuitamente en puntos de venta de productos electrónicos con superficies de venta de por lo menos 400 m², sin obligación de compra. La debida recogida separada como condición previa para asegurar el tratamiento, el reciclado y la eliminación de forma respetuosa con el medio ambiente, contribuye a evitar posibles efectos negativos sobre el medio ambiente y la salud humana, y facilita la reutilización y/o el reciclado de los materiales y componentes el aparato.



www.kendal.pe